

导学助学

《可编程控制器应用》

榆林市电大

刘锦卫

目录

CONTENTS

1

学习平台登录方法

2

考核方式及学习方法

3

完成形考任务方法

4

论坛发帖方法及要求

5

导学教师联系方式

01

学习平台登录方法



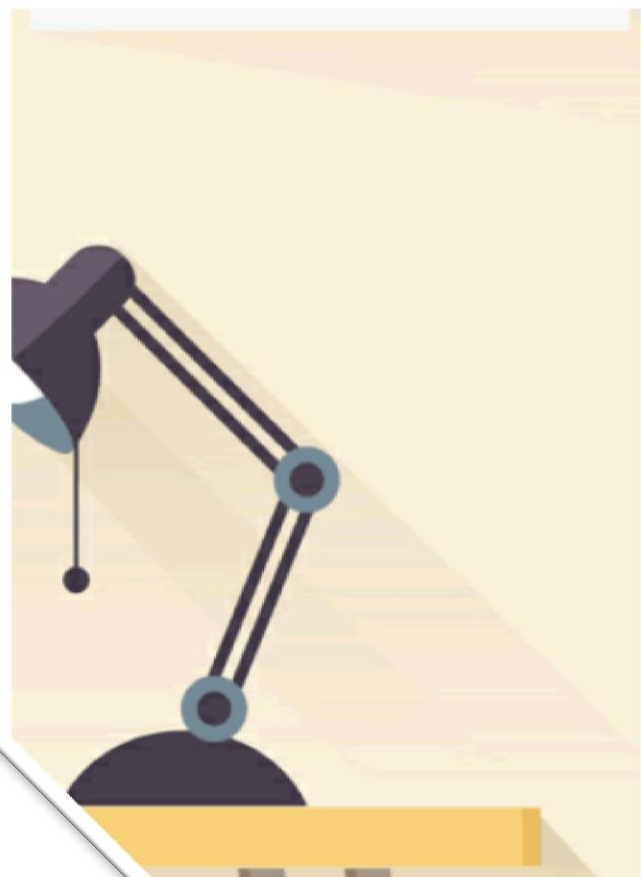
1、登录国开学习网：

打开浏览器，在地址栏输入：

<http://www.ouchn.cn/>，选择“学生登录”

01

学习平台登录方法



登录您的账户

用户名 自己的学号

输入用户名

密码 Ouchn及自己的8位出生年月日

输入您的密码
如：Ouchn19960103

登录

保持登录状态

[忘记密码?](#)

2、点击学生登录，输入学号（13位）、密码（Ouchn及自己的8位出生年月）登录

01

学习平台登录方法



**3、找到“可编程控制器应用”，
点击“进入课程”
或“进入学习”**

02

考核方式及学习方法

考核方式及计分方法

本课程考核采用形成性考核与终结性考试相结合的方式。形成性考核占课程综合成绩的 50%，终结性考试占课程综合成绩的 50%。课程考核成绩统一采用百分制，即形成性考核、终结性考试、课程综合成绩均采用百分制。

课程综合成绩达到 60 分及以上（及格），可获得本课程相应学分。

02

考核方式及学习方法

学习方法：


进入学习的课程后，先看“课程导学”下的“课程简介”、“学习安排”、“及课程考核说明”，然后，可以以文本教材作为对象，也可以在这个学习平台上看视频或文本学习。具体根据自己的情况而定，遇到问题可在课程论坛里发贴了，或在百度里搜索，也可与我联系。


03


完成形考任务


形考任务


任务列表


 形成性作业1

 形成性作业2

 形成性作业3

 形成性作业4

 课程实验

 学习过程表现

1、进入到学习页面后，将网页右滚动条向下拉，找到形考任务，点击形考任务。然后点击具体的形成性作业，如点击

03

完成形考任务

形成性考核一

允许试答次数：3

这个测验开放于 2020年03月1日 星期日 00:00

此测验将关闭于2020年06月30日 星期二 23:59

评分方法：最高分

现在参加测验

**点击“现在参加测验”
或“现在试答”**

03

完成形考任务

10. ()是在微处理器与I/O回路之间采用的防干扰措施。

选择一项：

- A. CPD
- B. 电气隔离
- C. 输出电压转换
- D. CEU

下一页

- C. CPU模块为系统的运算控制核心，根据系统的程序要求接收并存储用户程序和数据、现场输入设备的状态和参数，诊断PLC内部电路工作状态和编程过程中的语法错误，完成用户程序规定的运算任务，更新有关标志位的状态和输出状态寄存器的状态，实现输出控制和数据通信等功能
- D. 电源模块用于对PLC供电

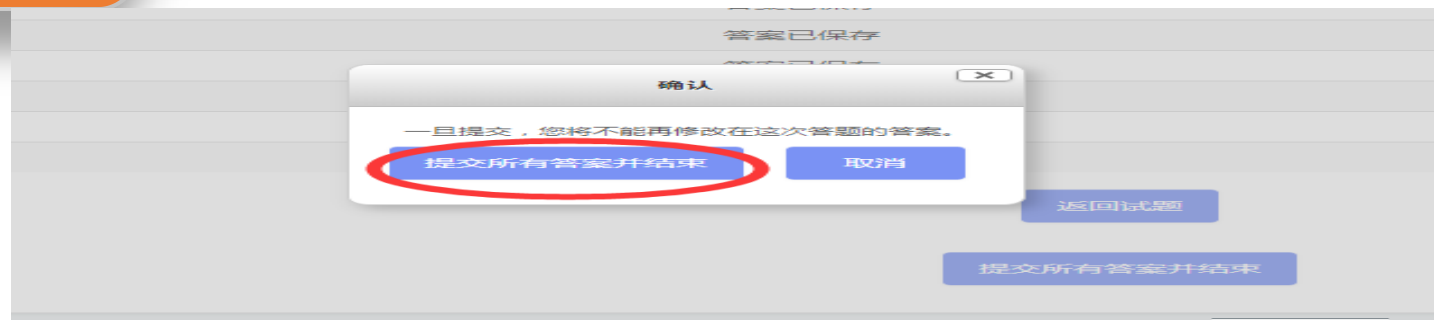
结束答题...

点击下一页

点击结束答题

03

完成形考任务



点击提交所有答案并结束



点击提交所有答案并结束

本形考共四套题，其它三套的做法同上。作业辅导在www.ylrtvu.net.cn里的“导学助学”栏目里有。输入本课程名称就可查看或下载。

04

论坛发帖方法及要求

- 点击“课程导学”下的“答疑论坛”……，点击“开起一个新话题”，将主题与内容写好后，点“发到讨论区上”。每门课程同学们至少要发10个贴了。具体发帖，看下面的图片

新闻讨论区

课程导学

学习指导

学什么

怎么学

怎么考

教学团队

答疑论坛

小组

榆林电大_2020年秋季一键分班

可视时段

开始时间



23

十一月

2020

结束时间



23

十一月

2020

发到讨论区上

取消

必须填写有! 标记的字段。

05

导学教师联系方式





电话：0912—3256891



(2) 微信号：361101358



(3) QQ邮箱：348038971@qq.com



谢谢观看



榆林市电大

