

导学助学

《建筑工程计量与计价》

榆林市电大

刘锦卫

目录

CONTENTS

1

学习平台登录方法

2

考核方式及学习方法

3

完成形考任务方法

4

论坛发帖方法及要求

5

导学教师联系方式

01

学习平台登录方法



1、登录国开学习网：

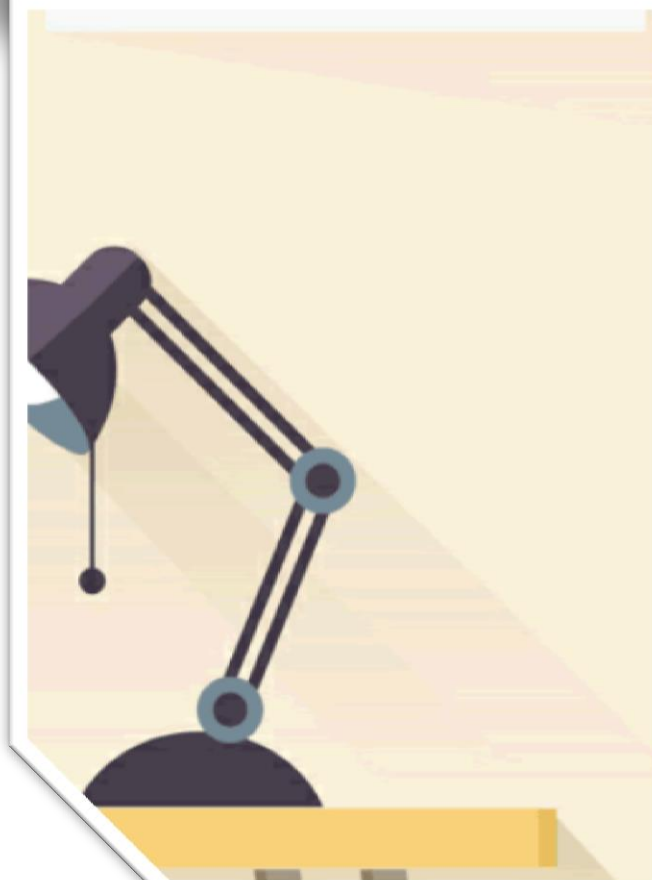
打开浏览器，在地址栏输入：

<http://www.ouchn.cn/>，选择“学生登录”

01

学习平台登录方法

2、点击学生登录，输入学号（13位）、密码（Ouchn及自己的8位出生年月）登录



登录您的账户

用户名 自己的学号

密码 Ouchn及自己的8位出生年月日

保持登录状态

[忘记密码?](#)

01

学习平台登录方法



建筑工程计量与计价

选修 3学分

形考成绩: 50

本班排名: 1/2

有2个作业和测验待完成

87/100

学习进度

进入学习

3、找到“建筑工程计量与计价”，点击“进入课程”

02

考核方式及学习方法

考核方式及计分方法

本课程考核采用形成性考核与终结性考试相结合的方式。形成性考核占课程综合成绩的 50%，终结性考试占课程综合成绩的 50%。课程考核成绩统一采用百分制，即形成性考核、终结性考试、课程综合成绩均采用百分制。

课程综合成绩达到 60 分及以上（及格），可获得本课程相应学分。

02

考核方式及学习方法

学习方法：

进入学习的课程后，先看“课程导学”下的“课程简介”、“学习安排”、“及课程考核说明”，然后，可以以文本教材作为对象，也可以在这个学习平台上看视频或文本学习。具体根据自己的情况而定，遇到问题可在课程论坛里发贴了，或在百度里搜索，也可与我联系。

03

完成形考任务

课程考核

考核说明



考核说明

形考任务



形考作业1（第1-2章，占25%）



形考作业2（第3章，占25%）



形考作业3（第4章，占25%）



形考作业4（第5-6章，占25%）

1、进入到学习页面后，将网页右滚动条向下拉，找到课程考核，点击形考任务。

03

完成形考任务

形成性考核一

允许试答次数：3

这个测验开放于 2020年03月1日 星期日 00:00

此测验将关闭于2020年06月30日 星期二 23:59

评分方法：最高分

现在参加测验

点击 “现在参加测验”

03

完成形考任务

10.安拆费是指机械在施工现场进行安装、拆卸所需人工、材料、机械和()。

选择一项：

- a. 折旧费
- b. 经常修理费
- c. 燃料动力费
- d. 试运转费用

下一页

点击下一页

6.建筑工程定额按定额编制的程序和用途分类,可分为()、概算定额、概算指标、投资估算指标等。

选择一项或多项：

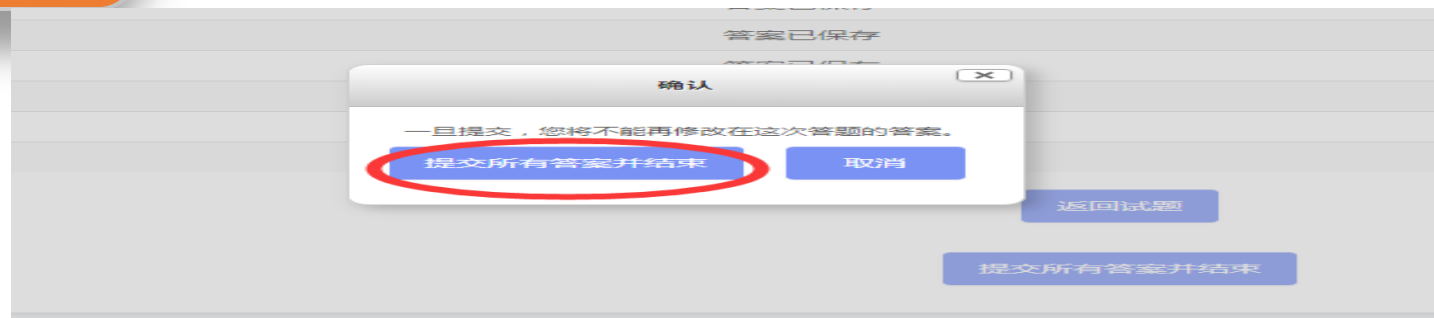
- a. 材料消耗定额
- b. 劳动定额
- c. 企业定额
- d. 预算定额
- e. 基础定额

结束答题...

点击结束答题

03

完成形考任务



点击提交所有答案并结束



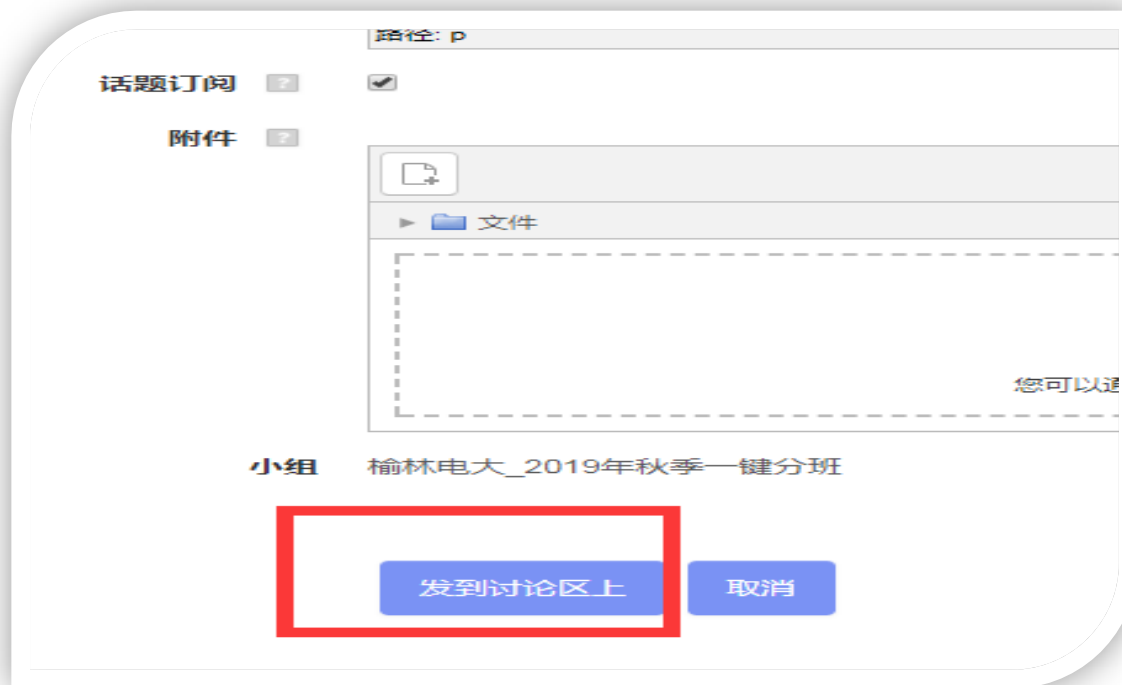
点击提交所有答案并结束

本形考共四套题，其它三套的做法同上。作业辅导在www.ylrtvu.net.cn里的“导学助学”栏目里有。输入本课程名称就可查看或下载。

04

论坛发帖方法及要求

- 点击“课程导学”下的“课程讨论”……，点击“开起一个新话题”，将主题与内容写好后，点“发到讨论区上”。每门课程同学们至少要发10个贴了。具体发帖，看下面的图片



05

导学教师联系方式





电话：0912—3256891



(2) 微信号：361101358



(3) QQ邮箱：348038971@qq.com



谢谢观看



榆林市电大

